



24060 CASAZZA (BG)  
Via F.lli Calvi, 1 - ITALY  
Tel. ++39.035.810747  
Fax ++39.035.812679  
<http://www.agrimec.it>  
e-mail: [info@agrimec.it](mailto:info@agrimec.it)

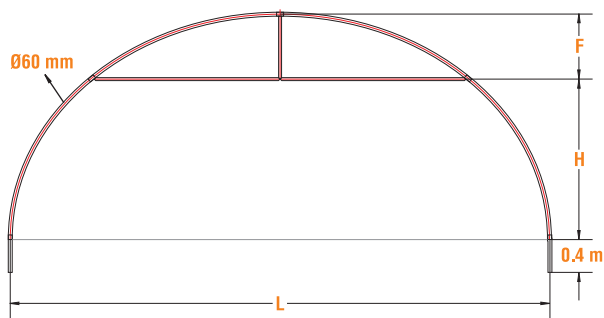
# SERA TUNEL

Modelul TN



Modelul TS





# TUNELURI MODELUL TN

## CARACTERISTICI TEHNICE

Conform:

- Norma tehnică EN 13031-1 din data de 01-11-2004 „Sere: proiectare și construcție”

Materialele:

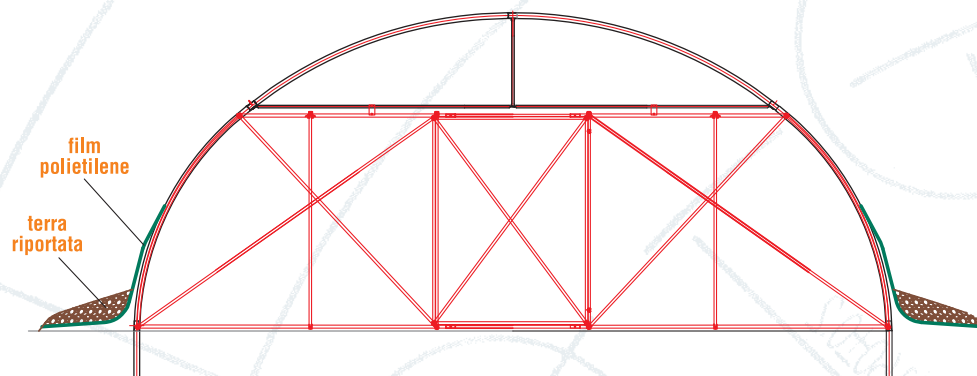
- tub zincat sudat de înaltă calitate UNI 7947 - oțel FE 320
  - Zincat Sendzimir Z 275
- rezistență ridicată la coroziune**

întrebuințare îndelungată

- Pentru flori și legume
- Perioada de viață medie 5 ani

## CARACTERISTICI DIMENSIONALE

Modelul	L (m)	H (m)	F (m)
TN 6	6	2,35	0,60
TN 7	7		0,80
TN 8	8		0,95
TN 9	9		1,13



Structura metalică compusă din 4 elemente. Posibilitatea de montare a geamurilor de aerisire. Posibilitatea de ancorare fără beton și fixarea foliei în pământ pe partea laterală.



## OPTIONALE MODELUL TN

### FERESTRE ȘI AUTOMATIZARI

#### Importanța ventilației

Aerisirea serei este utilă nu numai pentru scăderea temperaturii, dar și pentru scăderea umidității aerului și pentru a menține constant nivelul de CO<sub>2</sub>.

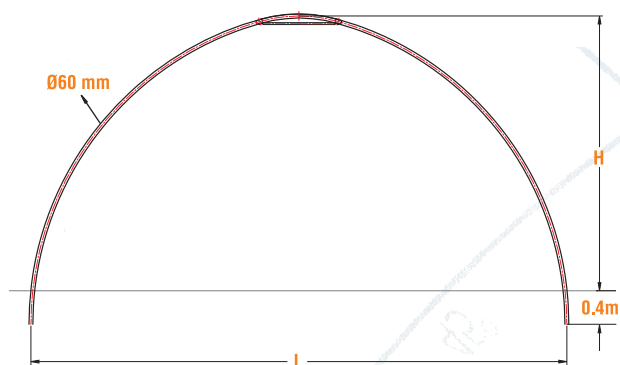
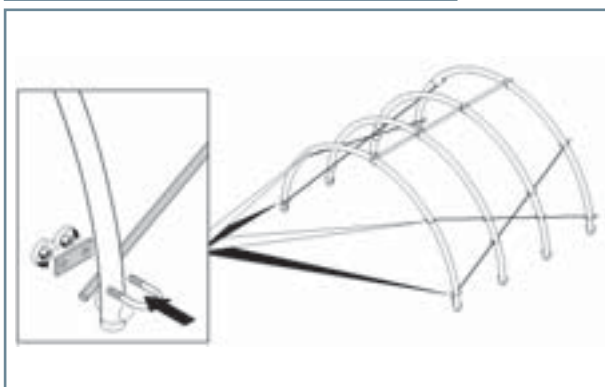
### CADRELE

Cadrul trebuie să fie un perete important al serei:

- trebuie să aibă o structură metalică potrivită pentru a putea transfera structurilor de susținere a serei acțiunile externe, mai ales presiunea provocată de vântul puternic;
- trebuie să fie acoperită cu materiale cu o lungă durată de viață deoarece din cauza poziției se pot provoca daune din multe motive: impactul cu utilaje folosite pentru lucru ca de exemplu tractoarele, roabele, diferite instrumente.
- poate acoperi accesul în seră, sistemele fiind de mai multe tipuri.



- 1 Deschidere laterala roll-up pentru aerisire
- 2 Sistem de intindere al foliei
- 3 Fete cu porti rabatabile in folie sau in fibra de sticla
- 4 Usi rabatabile
- 5 Fete cu usi culisante acoperite cu fibra de sticla sau policarbonat



Structura metalica a arcului compus din 2 elemente. Fara posibilitatea de dotare cu aerisiri laterale. Folie se fixeaza in pamint dealungul partii laterale.

## TUNELURI VERSIUNE SIMPLIFICATA MODELUL TS

### CARACTERISTICI TEHNICE

#### Conform:

- Norma tehnică EN 13031-1 din data de 01-11-2004 „Sere: proiectare și construcție”

#### Materialele:

- tub zincat sudat de înaltă calitate UNI 7947 - oțel FE 320
- Zincat Sendzimir Z 275 **rezistență ridicată la coroziune**

#### întrebuițare îndelungată

- horticultură, tunel rece, alegere pe considerent economic

### CARACTERISTICI DIMENSIONALE

Modelul	L (m)	H (m)
TS 6	6	3,00
TS 8	7,8	3,90



**AGRIMEC s.n.c.**  
**di Spelgatti & C.**  
**24060 CASAZZA (BG)**  
**Via F.lli Calvi, 1 - ITALY**  
**Tel. ++39.035.810747**  
**Fax ++39.035.812679**

<http://www.agrimec.it> - e-mail: [info@agrimec.it](mailto:info@agrimec.it)

Agrimec își rezervă, fără nici un preaviz, dreptul de a face orice modificare tehnică care poate fi considerată îmbunătățire, fără a putea fi contestat.

Colaborator zonal