

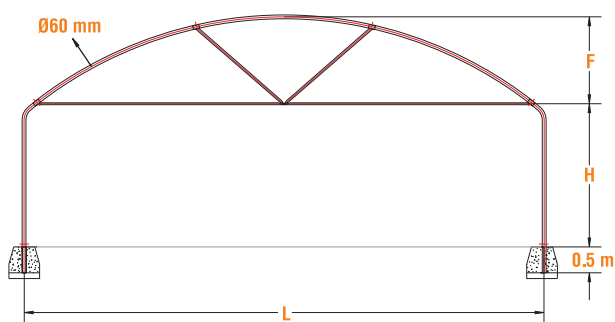


24060 CASAZZA (BG)
Via F.lli Calvi, 1 - ITALY
Tel. ++39.035.810747
Fax ++39.035.812679
<http://www.agrimec.it>
e-mail: info@agrimec.it

SERRES MULTICHAPELLES



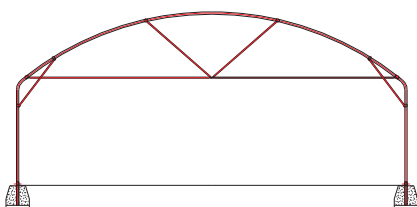
MODULE DE BASE



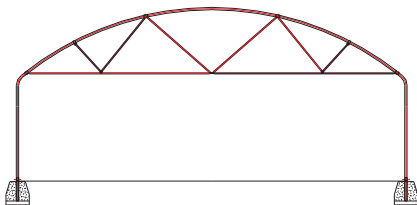
ÉLÉMENTS DE RENFORCEMENT

Le module de base peut être renforcé ultérieurement en rendant plus rigides les poteaux et les tirants :

Renfort du poteau



Renfort de tirant chéneau



CARACTÉRISTIQUES TECHNIQUES

Conformité :

- Norme technique Un EN 13031-1 de 01/11/2004 "Serres: conception et construction"

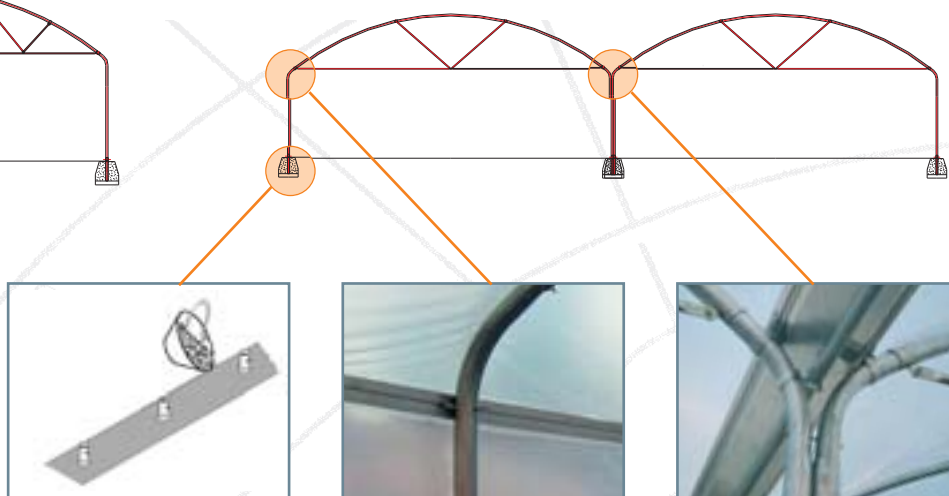
Matériaux :

- tube galvanisé soudé de première qualité UNI 7947 - acier FE 320
- galvanisation par procédé : Sendzimir Z 275 grande résistance à la corrosion

CARACTERISTIQUES DIMENSIONNELLES

| Modèle | L (m) | H (m) | F (m) |
|--------|-------|------------|-------|
| NM 3 | 3 | 2,35÷3,55* | 0,45 |
| NM 4 | 4 | 2,35÷3,55* | 0,60 |
| NM 5 | 5 | 2,35÷3,55* | 0,80 |
| NM 6 | 6 | 2,35÷3,55* | 0,95 |
| NM 7 | 7 | 2,35÷3,55* | 1,13 |
| NM 8 | 8 | 2,35÷3,55* | 1,30 |
| NM 9 | 9 | 2,35÷3,55* | 1,47 |
| NM 10 | 10 | 2,35÷3,55* | 1,64 |

* plus grand sur demande



Le système d'accroche est pratique et consent un démontage complet

Détail du coude

Détail du double poteau

COUVERTURE SUPÉRIEURE

Agripec recommande l'emploi de la **double bâche**, ou plus particulièrement le chevauchement de deux films en polyéthylène séparé par une chambre d'air obtenu en pompant de l'air à l'aide d'un petit ventilateur.

Avantages de la double bâche :

- grande économie d'énergie (30-40%)
- meilleure résistance à la grêle
- grande durée de vie des films
- assemblage facile
- tension du film optimisée





FAÇADE

Le châssis de façade est, pour de nombreux motifs, une paroi importante de la serre :

- doit avoir une structure métallique adéquate pour être capable de conférer à la structure portante de la serre, les sollicitations extérieures, en particulier la pression due au vent fort;
- doit être revêtue de matériaux conçus pour avoir une longue durée de vie compte tenu de par sa position sujette à l'endommagement procuré par : impact de véhicule utilisé pour le travail comme tracteur, remorque, outils divers...
- L'accès à la serre peut être réalisée de différentes manières.



1 Revêtement en polycarbonate

2 Revêtements en fibre de verre

3 Façade basculante

4 Façade avec porte coulissante

GESTION AUTOMATIQUE DE L'INSTALLATION

| Type d'action | Accessoires et installations | Machine et utilisateur | Sonde |
|--------------------------------------|---|---|---|
| Refroidissement avec échange d'air | ventilation naturelle avec les fenêtres | moto réducteur | thermomètre anémomètre (opt) sonde de pluie (opt) |
| | ventilation forcée | extracteurs | thermomètre |
| Rafraîchissement avec humidification | système de refroidissement | extracteurs + pompe submergée | thermomètre + hygromètre (opt) |
| Chauffage | installation thermique | thermo générateur brûleur + ventilateur de diffusion | thermomètre |
| Humidificateur | atomisation | pompe + électrovalve | hydromètre |
| Ombre | installation d'ombregement et écran thermique | moto réducteur | luxmètre + thermomètre (opt) |
| Irrigation | irrigation | pompe + électrovalve | luxmètre |
| Irrigation fertilisante | irrigation fertilisante | pompe + électrovalve | sonde PH/ sonde EC |





FENÊTRES ET AUTOMATISMES

L'importance de la ventilation:

L'aération de la serre est utile non seulement pour abaisser la température, mais également pour diminuer l'humidité de l'air et maintenir constant le niveau de CO₂. Une serre haute demande un échange d'air inférieur par rapport à une serre basse pour obtenir le même effet d'aération.



Fenêtres latérales à enroulement de film plastique

- 1) solution pratique
- 2) solution économique
- 3) bonne solution associée avec les fenêtres sur faîtage (effet cheminée)



Fenêtre latérale à gravité

- 1) la solution optimale pour les serres d'allée simple qui ne disposent pas d'ouvertures sur le toit
- 2) solution confortable pour les plantes qui ne reçoivent pas d'air direct

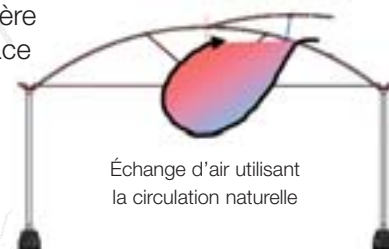


Revêtement avec matériaux rigides



Fenêtres supérieures à faîtage

- 1) emploi exclusif avec un double film gonflé
- 2) actionnement à crémaillère
- 3) échange d'air très efficace



Échange d'air utilisant la circulation naturelle

Direction du vent -->



Échange d'air utilisant la ventilation externe



AGRIMEC s.n.c.
di Spelgatti & C.

24060 CASAZZA (BG)
Via F.lli Calvi, 1 - ITALY
Tel. ++39.035.810747
Fax ++39.035.812679

<http://www.agrimec.it> - e-mail: info@agrimec.it

Agrimec se réserve le droit, sans avertissement préalable, d'apporter toute modification technique que nous jugeons nécessaire à l'amélioration de nos produits.

Revendeur de zone